

사업관리시스템 전산접수매뉴얼

(기관정보관리자)

Welcome to KOFAC!!

2012.07.05

CONTENTS

I 접수 절차 개요

II 회원가입

III 필수 프로그램 설치

IV 회원정보 추가등록

V 기관정보등록

VI 과제신청승인

I. 접수 절차 개요



1. 전산접수절차

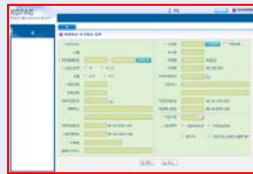
① 사업관리 시스템 접속



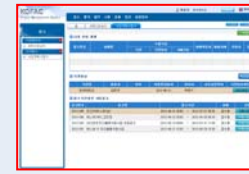
② 로그인



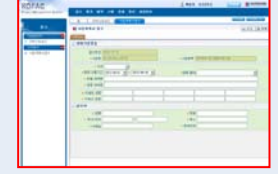
③ 회원정보 추가등록



④ 기관정보등록



⑤ 과제신청승인



①. 사업관리시스템 접속

- <http://pms.kofac.re.kr>

②. 로그인

- 재단통합회원 아이디/비밀번호 사용

③. 회원가입 추가정보

- 사업관리를 위한 추가정보 등록(최초 접속 시 1회)

④. 기관정보등록

- 기관정보관리자가 소속기관의 관련정보를 등록

⑤. 과제신청승인

- 과제책임자(신청자) 소속기관의 기관정보담당자가 승인

II. 재단통합 회원가입



시스템접속

회원가입

이용약관 동의

실명인증

기본가입정보

1. 재단통합회원 가입

1. 실명인증 또는 공공아이핀 인증

- 단순한 실명인증용으로써

이름, 주민등록번호는 별도로
저장 또는 관리되지 않음

2 기본가입정보

- 회원 가입정보 등록

한국과학창의재단 통합회원서비스입니다.

이곳에서 회원가입을 하시면 별도의 추가가입 없이 아래의 한국과학창의재단 패밀리 웹사이트를 자유롭게 이용하실 수 있습니다.
저희 한국과학창의재단은 회원들에게 보다 많은 혜택과 즐거움을 드리기 위해 노력하고 있습니다.



약관동의

※ 이용약관

제 1 장 총 칙

제 1 조 (목적)

이 이용약관(이하 '약관'이라 합니다)은 한국과학창의재단(이하 '재단'이라 합니다)과 이용 고객(이하 '회원'이라 합니다)간에 재단이 제공하는 인터넷서비스(http://www.scienceall.com, 을 포함한 한국과학창의재단이 운영하는 사이트, 이하 '한국과학창의재단 사이트' 또는 '서비스'라 합니다)의 가입조건 및 이용에 관한 제반 사항과 기타 필요한 사항을 구체적으로 규정함을 목적으로 합니다.

☐ 동의합니다.

※ 개인정보보호를 위한 이용자 동의사항(자세한 내용은 개인정보취급방침을 확인하시기 바랍니다)

● 개인정보의 수집/이용 목적

한국과학창의재단에서 운영하는 통합회원 웹사이트에서 수집하는 개인정보는 다음에 명시한 목적으로만 이용됩니다.

- 회원가입 및 이용ID 발급

☐ 동의합니다.

성인

가입하기

만 14세 ~
만 17세 미만

가입하기

만 14세 미만

가입하기

Copyright 2009 KOFAC. All right reserved.

※ 실명 인증 실명인증을 위하여 주민등록번호와 성명을 정확하게 입력하여 주십시오.

이름

주민등록번호

1

실명확인

취소

※ 공공아이핀 인증

공공아이핀 (I-PIN)은 인터넷상의 개인식별번호를 의미하며, 대면확인 없이 이러한 인터넷에서 주민등록번호를 사용하지 않고도 본인임을 확인 할 수 있는 수단입니다.

공공아이핀 (I-PIN) 인증 바로가기

기본 가입정보

※ 표는 필수입력항목입니다.

이름 *

공문선

아이디 *

등록확인

아이디는 4자 이상이며, 한글과 특수문자 (*, %, %/ 공백)를 포함할 수 없습니다.
(영문(소문자), 숫자, "_", "-" 만 가능) 등록하신 아이디는 변경이 불가능 합니다.

비밀번호 *

영문+숫자 포함 6~12자

비밀번호 확인 *

영문+숫자 포함 6~12자

본인확인 질문 *

선택하세요.

본인확인 답변 *

본인확인 질문과 답변은 회원님의 비밀번호 분실 시 본인 확인을 위해 사용됩니다.

이메일 *

@

선택하세요
※ 중요 서비스 공지 및 사이언스웬의 이벤트 프로모션, 설문조사 안내 메일 수신용이나, 주로 사용하시는 이메일 주소를 입력해 주십시오.
※ hannel이메일 deum은 스팸메일 차단 등으로 사이언스웬의 메일링이나 뉴스레터 서비스를 받을 수 없으므로 되도록 다른 메일주소를 선택하여 주시기 바랍니다.

주소

우편번호검색

입력하신 주소는 서비스 및 이벤트 상품발송 시 활용됩니다.

생년월일

1969 년 05 월 19 일 ☒ 양력 ☐ 음력

학교/회사명

직업

선택 선택

전화번호

02 - - 휴대전화번호 010 - -

III. 필수 프로그램 설치



시스템접속

로그인

필수 소프트웨어 설치

1. 시스템 접속

1 로그인

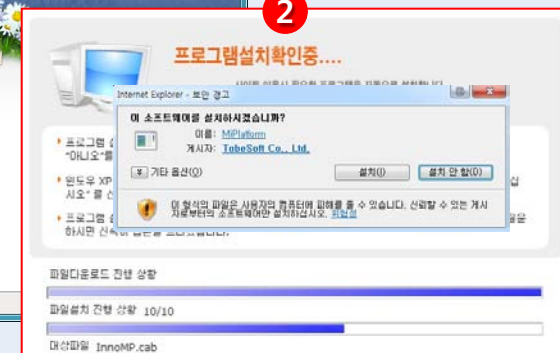
- 재단통합회원 아이디/비밀번호를 사용하여 LOGIN.
- 최초 LOGIN 될 때 자동으로 필수 소프트웨어(5개) 설치됨

2 프로그램 자동설치

- 필수 소프트웨어 설치(5개)



2





시스템접속



로그인



필수 소프트웨어 설치 **실패**



수동설치

2. 필수 S/W 수동설치

1 프로그램 수동설치

- 자동설치 되지 않을 경우에만 수동설치안내에 따라 진행
- 수동설치 필요 시 1 ~ 5까지 꼭 순서대로 설치해야 함

2 소프트웨어 설치

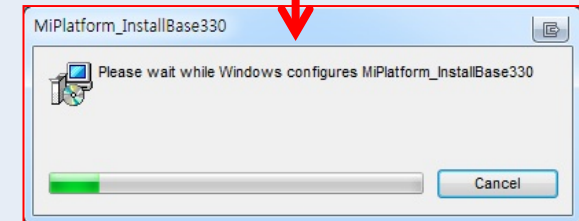
- 1) 마이플랫폼(MiPlatform)
- 2) 공인인증서(SGA-PKI)
- 3) 위변조방지(SGA-CF)
- 4) 리포트출력(ReportDesigner)
- 5) 파일업다운(Inno)

한국과학창의재단 사업관리시스템(PMS) 프로그램 수동설치 안내

- 한국과학창의재단 사업관리시스템(PMS)을 이용하기 위하여 필요한 보안 및 서비스 상의 필요한 프로그램을 설치하여야 합니다.
- 로그인 접속시 자동 프로그램 설치 진행과정에서 사용자 환경에 따른 오류가 발생할 경우, 프로그램을 직접 PC에 다운로드하여 반드시 순서대로 실행하여 주시기 바랍니다.
- 수동설치 후에는 반드시 재로그인을 하시거나 다시 접속하여 주시기 바랍니다.

프로그램 및 설치순서	기능	다운로드
1. 마이플랫폼	빠르고 편리한 사업관리 시스템을 이용하기 위해 필요한 기본 프로그램입니다.	다운로드
2. 공인인증서 인증	전자서명에 필수 전자서명을 하기 위한 프로그램입니다.	다운로드
3. 인터넷위조방지솔루션	접수증 및 각종 확인서 발급 내용이 위조·변경된 것인지를 여부를 확인할 수 있도록 지원해 주는 프로그램입니다.	다운로드
4. ReportDesigner	접수증, 확인서발급 등의 인쇄 기능을 사용하기 위한 프로그램입니다.	다운로드
5. 파일업로드프로그램	사업계획서 접수 및 각종 보고서 파일을 편리하게 업로드 및 다운로드하기 위한 프로그램입니다.	다운로드

홈으로



IV. 회원정보 추가등록



시스템접속



로그인



회원정보 추가 입력

1. 회원정보 추가등록 (최초 접속 1회)

1 실명인증

- 주민등록번호를 입력한 후
[실명인증]을 클릭하여 확인

2 우편번호선택

- 우편번호선택 팝업화면을 이용하여 기본주소를 선택

3 기관검색

- 과제책임자(신청자)가 소속된 기관을 검색(팝업화면)하여 등록
- 소속기관이 없는 경우 '기관없음'을 체크해야 함

4. 접속목적

- '기관정보관리'를 선택

회원정보 추가 입력

아이디(ID) yk j7

이름 김 근

* 주민등록번호 - **1** 실명인증

* 외국인여부 ☐ 예 ☐ 아니오

성별 ☐ 남자 ☐ 여자

* 영문성명

한문성명

자택우편번호 **2** 검색

자택주소

자택전화번호 02 예) 02-5678-1234

* 휴대폰번호 예) 010-5678-1234

* 이메일 dkdkdjlf@daum.net

홈페이지주소

* 기관명 **3** 기관검색 ☐ 기관없음

부서명

직책명 예) 팀장

직위명 예) 사원, 대리

직장우편번호 검색

직장주소

직장전화번호 예) 02-1234-5678

직장팩스번호 예) 02-5678-1234

* 직업구분 <선택> **4**

* 접속목적 ☐ 사업과제신청 ☐ 기관정보관리

☐ 평가자 ☐ 기타서비스(확인서출력 등)

기관이 대학교인 경우 산학협력단으로 선택

IV. 기관정보등록



시스템접속



로그인



회원정보 추가 입력



기관정보신규등록

1. 기관정보등록-신규

1 기관정보신규등록

- 기관정보를 신규로 등록

2 정보 입력 후 [확인]

- 기관등록완료 메시지화면 확인

3 회원정보변경

- 클릭하면 회원정보변경 화면으로 이동됨
- [기관검색]버튼을 클릭하여 기관명 검색 후 등록

홈 | 기관정보관리자등록신청 | **기관정보신규등록**

기관등록

상위기관

* 기관구분 * 비영리기관여부

* 기관명(한글) 1

* 기관명(영문)

사업자번호 중복확인 법인번호

외국사업자등록번호 (해당 기관에 한함)

대표자명 대표자주민번호 - 실명인증

대표자자택전화번호

대표자자택우편번호

대표자자택주소

설립연도 종업원수

본사우편번호 본사팩스번호

본사주소

홈페이지주소

업종 본사전화번호

업태

실무담당자부서명 실무담당자성명

실무담당자직위명 실무담당자이메일주소

실무담당자전화번호 실무담당자팩스번호

2



기관등록완료

정상적으로 기관등록이 완료되었습니다.

회원정보변경 화면에서 귀하의 소속기관을 변경하시거나 (* 기관명 기관검색 기관없음)

사업신청 또는 변경시 기관 검색을 수행하실 경우 등록하신 기관 정보가 표시되어 선택하실 수 있습니다.

감사합니다.

3

기관정보관리자등록신청

2. 기관정보등록-지정

1 기관정보관리자등록신청

- 기관정보는 등록되어 있으나,
기관정보관리자가 등록 안된
경우의 등록신청 화면

2 관리자 지정

- 지정 버튼을 클릭하면,
현재 로그인 되어있는 사용자가
기관정보관리자로 등록됨

[illegible]

V. 과제신청승인



시스템접속



로그인



홈

1. 기관관리자 홈

1 과제신청승인대기

- '과제책임자'가 과제신청을 위해 승인 요청한 목록이 나열됨

2 승인처리

- **승인하기** 버튼을 클릭하면 '과제신청승인' 화면이 나타남

홈

과제 신청 승인대기 1

새로고침

접수번호	과제명	과제책임자	수행기관	요청일자	승인상태	승인처리
20120170034	'우리가 해보는 물리실험' 학교방문 체험활동	최승지	강원대학교	2012-07-04	요청완료	승인하기

나의 신청 과제

접수번호	과제명	수행기관			과제책임자	제출상태	신청서	접수증
		기관	기관정보	과제신청				

기관정보

회원정보변경

기관명	대표자	지역	최종변경일자	관리자	사무실연락처	기관정보확인및변경
강원대학교		강원	2012-07-04	김영근	02-1235-1395	바로가기

접수기간종인 사업공고

공고번호	공고명	접수기간			상태	신청
2012-001	2012년 과학문화 민간활동지원사업	2012-07-04 10:00	~	2012-07-10 17:00	접수중	수행사업선택



2. 과제신청승인

- 1 과제신청승인
 - 과제신청승인 메뉴를 클릭하면 화면이 띄워질 때, 현재 요청중인 목록이 나타남
- 2 과제신청승인
 - 승인하기 버튼을 클릭하면 과제신청승인하기 화면이 나타남

KOFAC 사업관리시스템 -

KOFAC Project Management System

한국대학교 Logout 한국과학창의재단

접수 평가 협약 수행 성과 정산 회원정보

홈 과제신청승인

과제신청승인

사업연도 2012 수행사업 과제책임자 승인상태 <전체>

순번	상태	승인처리	접수번호	과제명	과제책임자	수행기관	과제수행기
1	승인완료	조회	20120170024	테스트	공문선	시스템게이트	2012-08-01 ~ 20
2	요청완료	승인하기	20120170034	'우리가 해보는 물리실험' 등	최송지	시스템게이트	2012-08-01 ~ 20

과제접수매뉴얼



시스템접속



로그인



접수



기관관리자



과제신청승인

2. 과제신청승인

3. 과제신청승인

- **승인** 버튼을 클릭하여
과제신청 승인처리
- **반려** 버튼을 클릭하기 전에
반려사유를 입력해야 함

2. 반려사유입력

- 반려 처리시 사유 입력 후
[반려] 버튼 클릭

과제신청승인하기

과제신청승인하기

닫기

사업정보

사업연도

2012

사업분류

과학문화 민간활동지원사업

수행사업

2012년도 과학문화 민간활동지원사업

과제정보

접수번호

20120170024

과제명

테스트

과제책임자

성명

공문선

소속

시스템게이트

사무실전화

휴대전화번호

5656-4545-4545

이메일주소

ihavedaamid@daum.net

승인요청

승인요청일

2012-07-04

승인상태

요청완료

○ 위 사업에 대한 과제신청을 승인합니다.

○ 위 사업에 대한 과제신청을 반려합니다.

승인

반려

4